

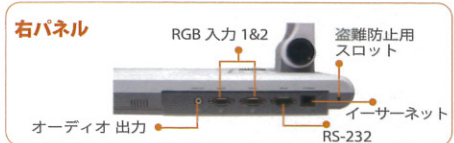


AVerVision SPB370

フルHD対応書画カメラ (実物投影機)
AVerVision SPB370
 次世代機能搭載

製品仕様	
撮像素子	1/2.5" CMOS センサー
総画素数	500万画素
RGB出力	Full HD 1080p (1920x1080) (Max.)
撮影レンズ	f1 = 6~60mm; オートフォーカス
ズーム	最大160倍 (20倍 AVerOpticalズーム+ 8倍デジタルズーム)
撮影速度 (フレームレート)	30fps (最大)
撮影範囲	310mm x 233mm
画像回転機能	電子式回転 0° / 90° / 180° / 270° / 360°
画像キャプチャー	内蔵メモリー (最大80枚); SDカードスロット (最大2G 対応)
OSD (On-Screen Display)	対応
エフェクト (画像効果)	カラー / 白黒 / ネガ / ミラー / フリーズ
画像調整 (ホワイトバランス & 露光 & ナイトビュー)	オート / マニュアル
アパープレゼンター	対応 (アパーバイザーとアパーボックス)
スプリットスクリーン	対応 (垂直と水平)
PIP (ピクチャーインピクチャー)	対応
ディスプレイモード	文字強調 / 写真 / マイクロスコープ
キャプチャーモード	シングル / 連続
プロファイル	対応
タイマー	対応
フリッカー	2段階
リモコン	対応 (レーザーポインター付)
出力端子	RGB x 1, DVI-I x 1, S-Video x 1, RCA (オーディオ & ビデオ) x 1
入力端子	RGB入力x 2, Phone Jack (マイクイン) x 1
RS-232端子	対応
USB 2.0端子	対応 (USB カメラ / 機器映像のコピー)
イーサネットポート	対応
補助光源	LEDランプ
ライトボックス	サイズ: 10" X 8"
外形寸法	セットアップ時: 480mm x 380mm x 505mm 折りたたみ時: 480mm x 380mm x 150mm
重量	約7.4kg
対応電圧	AC/DC 100-240V, 50-60 Hz
保証期間	3年*
認証規格	FCC, CE
対応OS	
Windows®	2000 (SP4以降), XP (SP2以降), Vista (32bit / 64bit)
Macintosh®	OS 10.3 (Panther), OS 10.4 (Tiger), OS 10.5 (Leopard)
同梱品	
AVerVision SPB370本体	リモコン (乾電池付属)
AVアダプタと電源コード	取扱説明書
VGAケーブル	アプリケーションソフトウェアCD
Sビデオケーブル	保証書
USBケーブル	カバー
RCAケーブル (x2)	反射防止シート

*1 保証書をご参考ください。



オプション



顕微鏡アダプター

代理店 / 販売店:





充実機能

10"x8"の大型ライトボックスとイーサネットポートを搭載したSPB370は、活用の幅を大きく広げます。また、5MピクセルのCMOSセンサーと光学・デジタルズームによって、最大160倍まで対応。最大30fpsの高速フレームレートで動画にも対応。内蔵メモリーとSDカードによって瞬時にキャプチャーした画像を保存します。



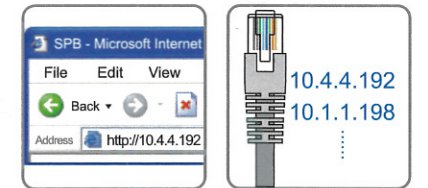
大型ライトボックス

10"x8"の大型ライトボックスを搭載。効率よくネガ写真、レントゲン写真、A4透明紙を投影可能



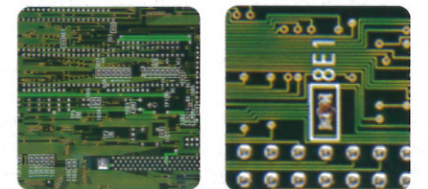
イーサネット端子

LAN内のパソコンのブラウザに、SPB370のIPアドレスを設定すれば、表示されたリモコンで遠隔操作が可能。



高倍率ズーム

20倍AVerOpticalズームと8倍デジタルズームによって、最大160倍まで対応。



フルHD 1080p

高解像度機器への接続にも対応したフルHDの出力で、投影対象を鮮明かつ色鮮やかに再現します。



入出力端子

RGB入力端子2系統でパソコン2台と接続し、出力系統にRGBとDVI-I、S-Videoとコンポジットを使えば、同時に表示可能。また、MIC入力端子とオーディオ出力端子が付いた事で活用の幅が広がります。



付属ソフト

付属ソフトにより、電子ボードと組み合わせを考慮した快適な操作性を実現します。最大20fpsのUSB伝送レートでなめらかな動画撮影・録画にも対応しております。また、ネットワーク経由で、遠隔操作や連続撮影の機能を活用いただけます。例えば実験の様子を離れた場所からリモコン操作で観察したり、設定した周期で対象物を連続撮影し画像をパソコンに保存する事もできます。

